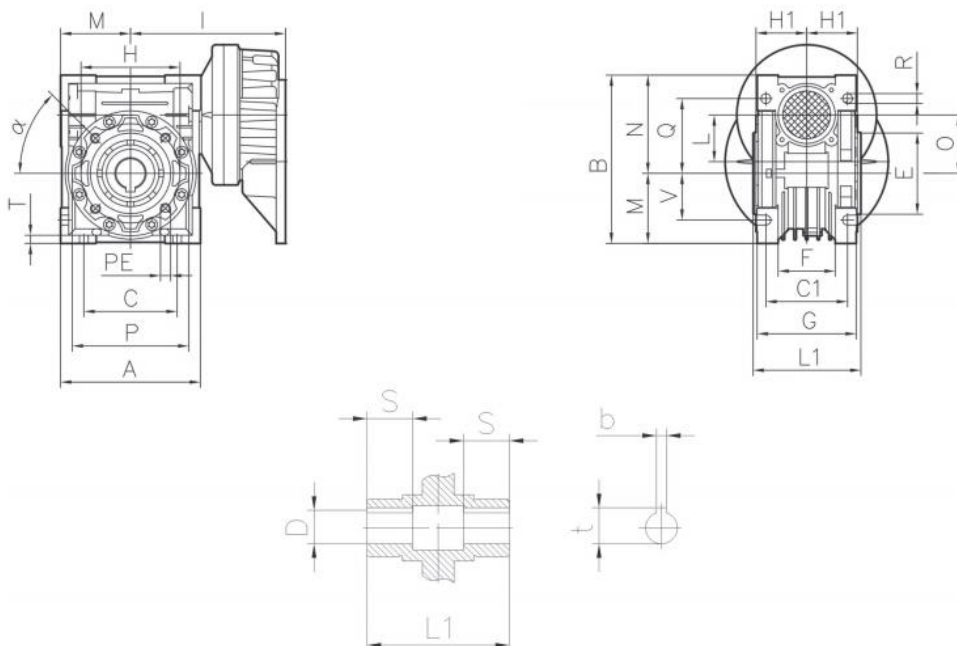


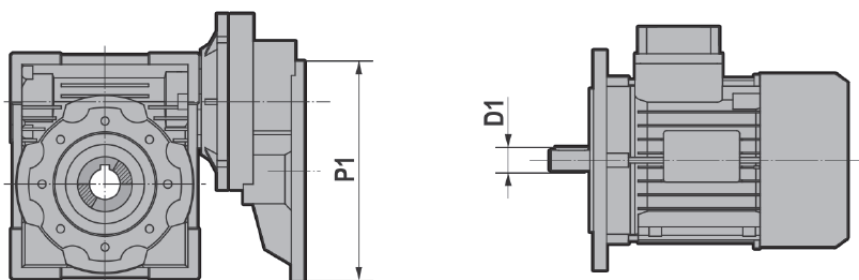


## Редуктор для шлагбаумов "Гранд и Арктик" (без двигателя), арт. REDG

### 1. ПРИСОЕДИНИТЕЛЬНЫЕ РАЗМЕРЫ



| A   | B   | C   | C1 | D(*)   | E          | F  | G   | H          | H1 | I   | L         | L1  | M  | N   | O  | P   |
|-----|-----|-----|----|--------|------------|----|-----|------------|----|-----|-----------|-----|----|-----|----|-----|
| 144 | 174 | 100 | 85 | 25(28) | 80         | 67 | 103 | 95         | 53 | 158 | 50        | 112 | 72 | 102 | 63 | 110 |
| Q   | R   | S   | T  | V      | PE         |    | b   | t          |    | α   | Масса, кг |     |    |     |    |     |
| 80  | 8,5 | 36  | 8  | 50     | M8x14(n=8) |    | 8   | 28,3(31,3) |    | 45° | 8,5       |     |    |     |    |     |



| P1/D1         |
|---------------|
| 71B5 - 160/14 |

### 2. ТЕХНИЧЕСКИЕ ХАРАКТЕРИСТИКИ (при комплектации с двигателем DW-B4-B5)

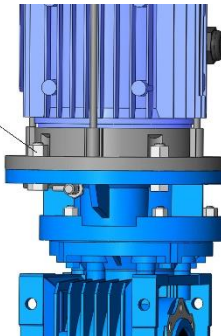
|                                 |             |
|---------------------------------|-------------|
| Передаточное число              | <b>300</b>  |
| Обороты на выходном, об/мин     | <b>1500</b> |
| Обороты на входном валу, об.мин | <b>5</b>    |
| Крутящий момент, Н/м            | <b>120</b>  |
| Класс защиты, IP                | <b>55</b>   |
| Климатическое исполнение        | <b>У2</b>   |

## 2. Замена редуктора в шлагбаумах «Фантом»

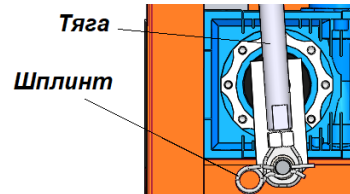
### Демонтаж редуктора:

2.1. Снять двигатель, для чего открутить болты М8.

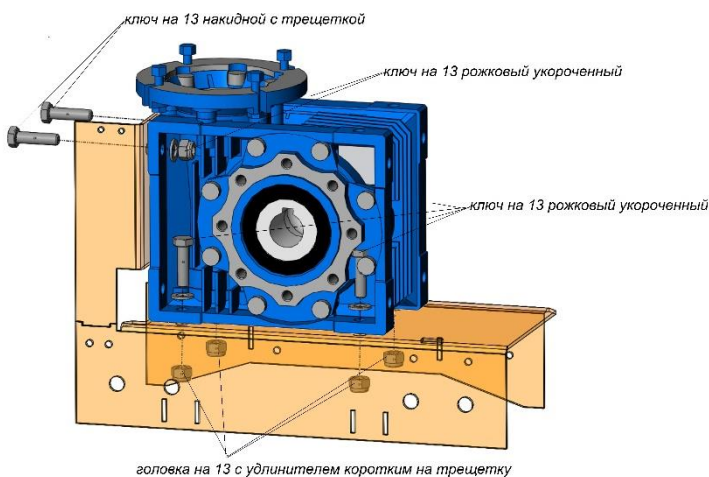
Крепкие двигателя  
с редуктором Болты М8



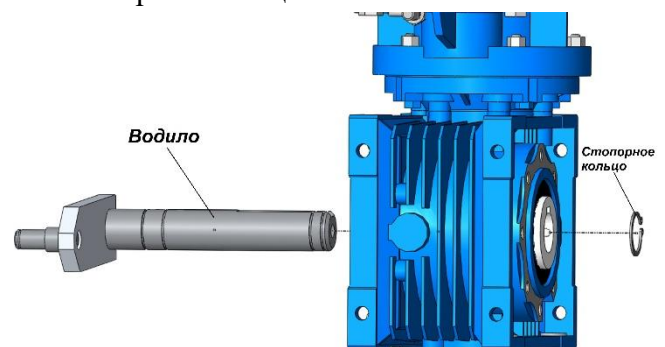
1. Снять шплинт и отвести тягу



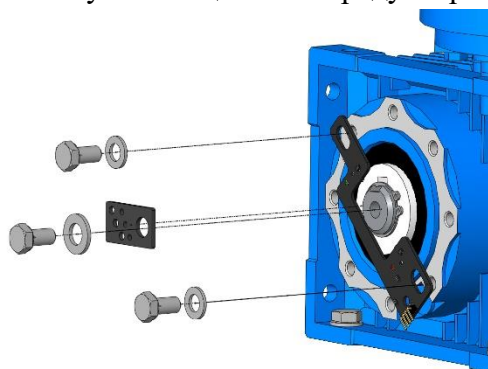
2.2. Снять редуктор, для чего открутить болты М8



2.3. Вынуть из редуктора водило, для чего снять стопорное кольцо



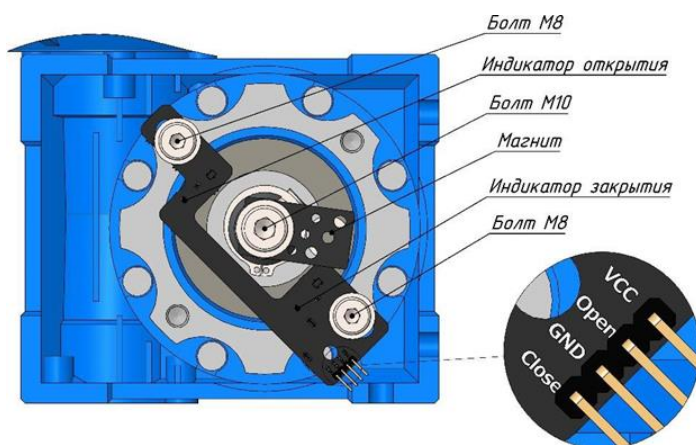
2.4. Снять узел концевиков с редуктора.



### 2.5. Монтаж нового редуктора:

- Вставить в редуктор водило и зафиксировать его стопорным кольцом.
- Установить на редуктор узел концевиков.
- Смонтировать редуктор в корпус шлагбаума.
- Надеть тягу на водило и зафиксировать шплинтом.
- Смонтировать двигатель на редуктор.

## 2.6. Произвести настройку концевых выключателей:



Выключатели выполнены бесконтактными на основе датчиков Холла. Концевые выключатели имеют индикацию: красный – ЗАКРЫТО, зеленый – ОТКРЫТО. Данное положение основания с магнитом соответствуют положению стрелы «открыто», т.е. вертикальному, индикатор зеленый. Для регулировки положения

основания надо ослабить центральный болт М10 и повернуть основание с магнитом в нужное положение и НАДЕЖНО затянуть болт М10.

Концевики подключаются к плате управления шлагбаума на разъем X8.

